

Số: .MM/2018TCV.VCF...

Biên Hòa, ngày 24 tháng 12 năm 2018

THÔNG BÁO

Về việc bổ sung mẫu nhãn

Kính gửi: **Chi Cục An Toàn Vệ Sinh Thực Phẩm – Sở Y Tế Đồng Nai**

Công ty cổ phần Vinacafé Biên Hòa (“**Công ty**”) gửi lời cảm ơn đến sự hỗ trợ của Chi Cục An Toàn Vệ Sinh Thực Phẩm – Sở Y Tế Đồng Nai (“**Quý cơ quan**”) trong thời gian qua.

Công ty chúng tôi là doanh nghiệp sản xuất sản phẩm **Cà phê hòa tan 3 trong 1 – Wake-Up Café Sài Gòn** đã được Quý cơ quan cấp Giấy xác nhận công bố phù hợp quy định an toàn thực phẩm số 128/2016/YTĐN-XNCB ngày 17/5/2016 (đính kèm)

Bằng Công văn này theo Điều 5 Nghị định 15/2018/NĐ-CP Công ty chúng tôi thông báo về việc bổ sung nhãn có các thông tin mới và bổ sung nhãn dùng trong chương trình khuyến mại, cụ thể như sau:

- Bổ sung nội dung sau trên nhãn sản phẩm
 - + The coffee innovator
 - + Dành riêng cho thị trường Việt Nam, không dành cho xuất khẩu.
Exclusively for sale in Vietnam. Exports are not authorized.
- Bổ sung nội dung sau trên nhãn dùng trong chương trình khuyến mại:
 - + Tặng thêm 4 gói (**)[*hình ảnh bao bì sản phẩm Cà phê Hòa tan 3 trong 1 – Wake-Up Café Sài Gòn*]
 - + (**) Tặng 4 gói cùng loại khi mua 1 bịch Cà phê hòa tan 3 trong 1 – Wake-Up Café Sài Gòn. Chương trình chỉ áp dụng trong thời gian khuyến mại

Các nội dung ghi nhãn bắt buộc trong hồ sơ công bố giữ nguyên không đổi.

Đính kèm thông báo này là mẫu nhãn bổ sung. Chân thành cảm ơn Quý cơ quan hỗ trợ tiếp nhận và lưu trữ thông tin sản phẩm, tạo điều kiện cho Công ty sản xuất kinh doanh phục vụ người tiêu dùng

Trân trọng.

Nơi nhận:

- Như trên.
- Lưu VT.



**TỔNG GIÁM ĐỐC
NGUYỄN TÂN KỶ**



Cà phê hòa tan 3 trong 1

Khối lượng tịnh 532g (28 gói x 19g)



Sản phẩm
chất lượng của VINACAFÉ BH



Công ty Cổ phần Vinacafé Biên Hòa

Khu công nghiệp Biên Hòa 1, phường An Bình, thành phố

Biên Hòa, tỉnh Đồng Nai, Việt Nam

Tư vấn khách hàng: 1800 6068

Sản xuất tại Việt Nam

Số TCCS 05:2016/BH16

Số XNCB 128/2016/TĐN-XNCB

BNTU00389



HƯỚNG DẪN SỬ DỤNG:

Để *cây cà phê ngon nhất*



Uống nóng: Hòa tan mỗi gói sản phẩm với khoảng 70 ml nước nóng, khuấy đều và thưởng thức.

Uống lạnh: Hòa tan 2 gói sản phẩm với khoảng 50 ml nước nóng, khuấy đều, cho thêm đá và thưởng thức.



Tùy chỉnh lượng gói (hoặc lượng nước) theo sở thích cà phê đậm nhạt của bạn.

CHỈ TIÊU CHẤT LƯỢNG CHỦ YẾU: Độ ẩm không quá 5 %.

Hàm lượng caffeine tối thiểu 0,18 %.

NSX: xem trên bao bì

Sử dụng tốt nhất trước: 18 tháng kể từ NSX

THÀNH PHẦN:

Bột kem thực vật (41 %) (glucose syrup, dầu thực vật, chất ổn định (340ii, 451i, 452i), protein sữa, chất nhũ hóa (471, 472e), chất chống đông vón (551), tinh bột biến tính (1450), muối, màu thực phẩm (160ai)); đường; maltodextrin; cà phê hòa tan (5 %); màu thực phẩm (150a); hương tự nhiên, giồng tự nhiên, tổng hợp và nhân tạo tạo sủ dụng trong thực phẩm; muối; bột ca cao; chất tạo ngọt tổng hợp (950).

Sản phẩm chứa nguyên liệu có nguồn gốc từ sữa.

(*) : Vi-sữa từ bột kem thực vật.

Dành riêng cho thị trường Việt Nam, không dành cho xuất khẩu.

Exclusively for sale in Vietnam. Exports are not authorized

Hướng dẫn bảo quản: Bảo quản nơi khô ráo, thoáng mát, tránh để gần hóa chất và sản phẩm có mùi mạnh.

(**) Tặng 4 gói cùng loại khi mua 1 bịch Cà phê hòa tan 3 trong 1 - Wake-up Cà phê Sài Gòn. Chương trình chỉ áp dụng trong thời gian khuyến mãi.

Hình ảnh trên bao bì chỉ mang tính chất minh họa cho sản phẩm.

Cà phê hòa tan 3 trong 1 WAKE-UP CAFÉ SÀI GÒN mới, được làm từ những hạt cà phê đậm mùi thơm, kết hợp hài hòa giữa vị cà phê và vị sữa, cho bạn thưởng thức ly cà phê thơm đến ngất ngây để tinh thần luôn tươi tỉnh và làm thật tốt những việc quan trọng trong ngày.

Mã KS: BNTU00389.05.2016.BH16

Ver: 3

Ngày : 2/11/2018



HƯỚNG DẪN SỬ DỤNG:

Đặc ý cả phê ngon nhất



Uống nóng: Hòa tan mỗi gói sản phẩm với khoảng 70 ml nước nóng, khuấy đều và thưởng thức.



Uống lạnh: Hòa tan 2 gói sản phẩm với khoảng 50 ml nước nóng, khuấy đều, cho thêm đá và thưởng thức. Tùy chỉnh lượng gói (hoặc lượng nước) theo sở thích cà phê đậm nhạt của bạn.

CHỈ TIÊU CHẤT LƯỢNG CHỦ YẾU: Độ ẩm không quá 5%. Hàm lượng caffeine tối thiểu 0,18%.

NSX: xem trên bao bì
Sử dụng tốt nhất trước: 18 tháng kể từ NSX

Cà phê hòa tan 3 trong 1
Khối lượng tịnh 456g (24 gói x 19g)

Sản phẩm chất lượng của VINACAFÉ BH 

Công ty Cổ phần Vinacafé Biên Hòa
 Khu công nghiệp Biên Hòa 1, phường An Bình, thành phố Biên Hòa, tỉnh Đồng Nai, Việt Nam 026126
 Tư vấn khách hàng: 1800 6068

Sản xuất tại Việt Nam
Số TCCS 05:2016/BH16
Số XNCB 128/2016/VTĐN-XNCB

ĐẬM VỊ SỮA THƠM CÀ PHÊ
KHÔNG ĐẬU NÀNH RANG CHÁY

BNTU00347

8 934683 007044

THÀNH PHẦN:

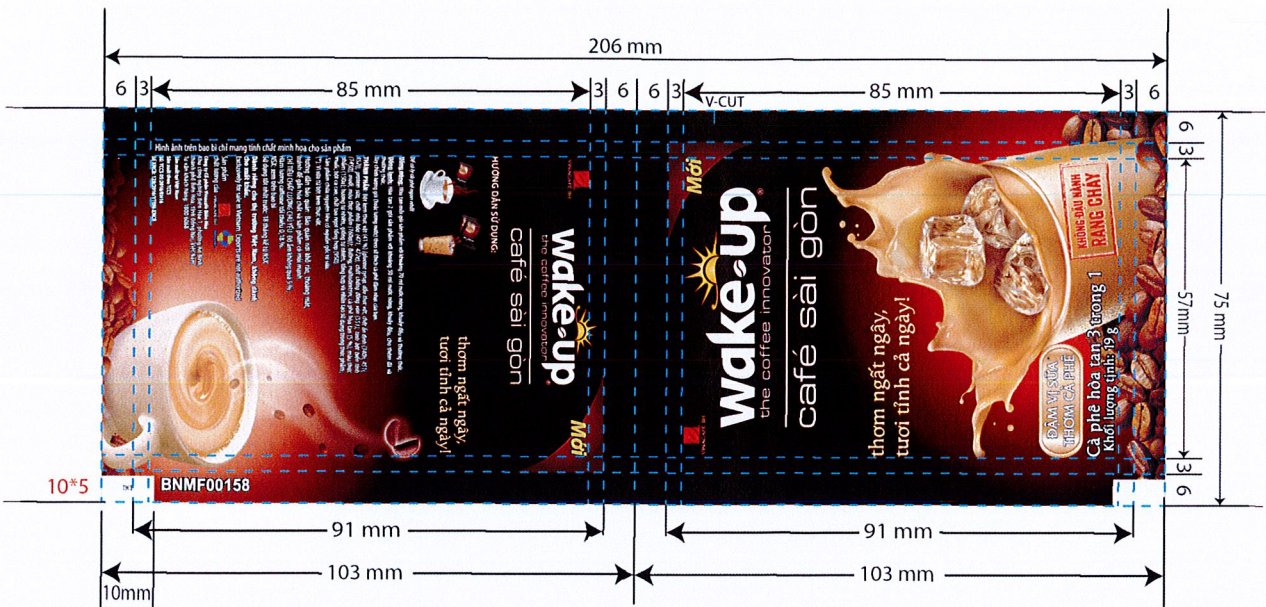
Bột kem thực vật (41%) (glucose syrup, dầu thực vật, chất ổn định (340ii, 451i, 452ii), protein sữa, chất nhũ hóa (471, 472e), chất chống đông vón (551)), tinh bột biến tính (1450), muối, màu thực phẩm (160ai)); đường; maltodextrin; cà phê hòa tan (5%); màu thực phẩm (150a); hương tự nhiên, giông tự nhiên, tổng hợp và nhân tạo sử dụng trong thực phẩm; muối; bột ca cao; chất tạo ngọt tổng hợp (950).
 Sản phẩm chứa nguyên liệu có nguồn gốc từ sữa.
 (*): Vị sữa từ bột kem thực vật.

Dành riêng cho thị trường Việt Nam, không dành cho xuất khẩu.

Exclusively for sale in Vietnam. Exports are not authorized.
 Hướng dẫn bảo quản: Bảo quản nơi khô ráo, thoáng mát, tránh để gần hóa chất và sản phẩm có mùi mạnh.
 Hình ảnh trên bao bì chỉ mang tính chất minh họa cho sản phẩm.

Cà phê hòa tan 3 trong 1 WAKE-UP CAFÉ SÀI GÒN mới, được làm từ những hạt cà phê đậm mùi thơm, kết hợp hài hòa giữa vị cà phê và vị sữa, cho bạn thưởng thức ly cà phê thơm ngắt ngào và làm thật tốt những luôn tươi tỉnh và làm thật tốt những việc quan trọng trong ngày.

Mã KS: BNTU00347.05.2016.BH16
 Ver: 6
 Ngày: 26/06/2018



Để cơ lý cà phê ngon nhất

Ưống nóng: Hòa tan mỗi gói sản phẩm với khoảng 70 ml nước nóng, khuấy đều và thưởng thức.

Ưống lạnh: Hòa tan 2 gói sản phẩm với khoảng 50 ml nước nóng, khuấy đều, cho thêm đá và thưởng thức.

THÀNH PHẦN:

Bột kem thực vật (41 %) (glucose syrup, dầu thực vật, chất ổn định (340i, 451i, 452i), protein sữa, chất nhũ hóa (471, 472e), chất chống đông vani (551), tinh bột biến tính (1450), muối, màu thực phẩm (160ai)); đường, maltodextrin; cà phê hòa tan (5%); màu thực phẩm (150a); hương tự nhiên, giồng tự nhiên, tổng hợp và nhân tạo sử dụng trong thực phẩm; muối; bột cao; chất tạo ngọt tổng hợp (950).
 Sản phẩm chứa nguyên liệu có nguồn gốc từ sữa.

(*) : Vị sữa từ bột kem thực vật.

Hướng dẫn bảo quản: Bảo quản nơi khô ráo, thoáng mát, tránh để gần hóa chất và sản phẩm có mùi mạnh.

CHỈ TIÊU CHẤT LƯỢNG CHỦ YẾU: Độ ẩm không quá 5%.

Hàm lượng caffeine tối thiểu 0,18%.

NSX: xem trên bao bì

Sử dụng tốt nhất trước: 18 tháng kể từ NSX

Dành riêng cho thị trường Việt Nam, không dành cho xuất khẩu.

Exclusively for sale in Vietnam. Exports are not authorized

Sản phẩm

chất lượng của



Công ty Cổ phần Vinacafé Biên Hòa

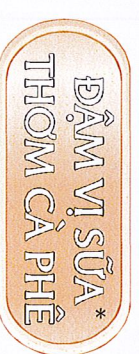
Khu công nghiệp Biên Hòa 1, phường An Bình, thành phố Biên Hòa, tỉnh Đồng Nai, Việt Nam
 Tư vấn khách hàng: 1800 6068

Sản xuất tại Việt Nam

Sản xuất theo TCCS

Số TCCS 05:2016/BH16

Số XNCB 128/2016/TTĐN-XNCB



Hình ảnh trên bao bì chỉ mang tính chất minh họa cho sản phẩm.

HƯỚNG DẪN SỬ DỤNG:



Cà phê hòa tan 3 trong 1
 Khối lượng tịnh: 19 g

**thơm ngắt ngay,
 tươi tỉnh cả ngày!**

BNMF00158



Mã KS: BNMF00158.05.2016.BH16

Ver: 6

Ngày: 26/06/2018

SỞ Y TẾ ĐỒNG NAI
CHI CỤC AN TOÀN
VỆ SINH THỰC PHẨM

CỘNG HÒA XÃ HỘI CHỦ NGHĨA VIỆT NAM
Độc lập - Tự do - Hạnh phúc

Số 128/2016/YTĐN-XNCB

Đồng Nai, ngày 17 tháng 5 năm 2016

**XÁC NHẬN CÔNG BỐ PHÙ HỢP QUY ĐỊNH
AN TOÀN THỰC PHẨM**

Chi cục An toàn Vệ sinh Thực Phẩm Tỉnh Đồng Nai xác nhận công bố
phù hợp quy định an toàn thực phẩm của:

CÔNG TY CỔ PHẦN VINACAFÉ BIÊN HÒA

Địa chỉ: KCN Biên Hòa 1, Phường An Bình, Thành phố Biên Hòa, Tỉnh
Đồng Nai.

Điện thoại: 0613 836554; Fax: 0613 836108

Cho sản phẩm: **CÀ PHÊ HÒA TAN 3 TRONG 1 – WAKE-UP
CAFÉ SÀI GÒN** do CÔNG TY CỔ PHẦN VINACAFÉ BIÊN HÒA, địa
chỉ: KCN Biên Hòa 1, Phường An Bình, Thành phố Biên Hòa, Tỉnh Đồng
Nai, Việt Nam sản xuất, phù hợp quy định an toàn thực phẩm.

Tổ chức, cá nhân có trách nhiệm thực hiện chế độ kiểm tra và kiểm
nghiệm định kỳ theo quy định hiện hành và phải hoàn toàn chịu trách nhiệm
về tính phù hợp của sản phẩm đã công bố.

Định kỳ 3 năm tổ chức, cá nhân phải thực hiện lại việc đăng ký bản
công bố phù hợp quy định an toàn thực phẩm. *UK*

Nơi nhận:

- Công ty Cổ Phần Vinacafé Biên Hòa;
- Lưu: ĐK&CNSP.

CHI CỤC TRƯỞNG



NGUYỄN VĂN HỮU



BẢN THÔNG TIN CHI TIẾT VỀ SẢN PHẨM

SỞ KẾ HOẠCH VÀ ĐẦU TƯ TỈNH ĐỒNG NAI	NHÓM SẢN PHẨM CÀ PHÊ	TCCS số: 05:2016/BH16
CÔNG TY CỔ PHẦN VINACAFÉ BIÊN HÒA	CÀ PHÊ HÒA TAN 3 TRONG 1 - WAKE-UP CAFE SÀI GÒN	Có hiệu lực từ ngày tháng năm 2016

1. Yêu cầu kỹ thuật:

1.1. Các chỉ tiêu cảm quan:

- Trạng thái: Hạt mịn dễ tan không vón cục.
- Màu sắc: Tổng thể màu nâu nhạt.
- Mùi: Thơm ngon, hương cà phê rõ rệt.
- Vị: Đặc trưng.

1.2. Các chỉ tiêu kỹ thuật chủ yếu:

TT	Tên chỉ tiêu	Đơn vị tính	Mức công bố
1	Hàm lượng ẩm	% khối lượng	≤ 5,0
2	Hàm lượng caffeine	% khối lượng	≥ 0,18
3	Hàm lượng protein	% khối lượng	≥ 1,5
4	Hàm lượng béo	% khối lượng	≥ 10,0
5	Hàm lượng carbohydrate	% khối lượng	≥ 60,0

1.3. Các chỉ tiêu vi sinh vật (theo Quy định giới hạn tối đa ô nhiễm sinh học và hóa học trong thực phẩm, ban hành kèm theo Quyết định số 46/2007/QĐ-BYT ngày 19 tháng 12 năm 2007 của Bộ trưởng Bộ Y tế không có quy định giới hạn tối đa các chỉ tiêu về vi sinh đối với nhóm sản phẩm cà phê)

TT	Tên chỉ tiêu	Đơn vị tính	Mức tối đa
1	Tổng số bào tử nấm men, nấm mốc	CFU/g	10 ²
2	Tổng số vi sinh vật hiếu khí	CFU/g	10 ⁴
3	<i>Escherichia coli</i>	CFU/g	< 10
		hoặc MPN/g	< 3
4	Coliforms	CFU/g	10
5	<i>Staphylococcus aureus</i>	CFU/g	10
6	<i>Clostridium perfringens</i>	CFU/g	10
7	<i>Bacillus cereus</i>	CFU/g	10

1.4. Hàm lượng kim loại nặng (áp dụng theo QCVN 8-2:2011/BYT Quy chuẩn kỹ thuật quốc gia đối với giới hạn ô nhiễm kim loại nặng trong thực phẩm, ban hành kèm Thông tư số 02/2011/TT-BYT ngày 13 tháng 01 năm 2011 của Bộ trưởng Bộ Y tế dành cho nhóm sản phẩm cà phê):

(160ai)); đường; maltodextrin; cà phê hòa tan (5 %); màu thực phẩm (150a); hương tự nhiên, giống tự nhiên, tổng hợp và nhân tạo sử dụng trong thực phẩm; muối; bột ca cao; chất tạo ngọt tổng hợp (950).

3. Ngày sản xuất và thời hạn sử dụng:

NSX: xem trên bao bì.

Sử dụng tốt nhất trước: 18 tháng kể từ NSX

4. Hướng dẫn sử dụng và bảo quản:

4.1. Hướng dẫn sử dụng:

Để có ly cà phê ngon nhất

Uống nóng: Hòa tan mỗi gói sản phẩm với khoảng 70 ml nước nóng, khuấy đều và thưởng thức.

Uống lạnh: Hòa tan 2 gói sản phẩm với khoảng 50 ml nước nóng, khuấy đều, cho thêm đá và thưởng thức.

Tùy chỉnh lượng gói (hoặc lượng nước) theo sở thích cà phê đậm nhạt của bạn.

4.2. Hướng dẫn bảo quản:

Bảo quản nơi khô ráo, thoáng mát, tránh để gần hóa chất và sản phẩm có mùi mạnh.

5. Chất liệu bao bì và quy cách bao gói:

- Bao bì: Sản phẩm đựng trong bao bì màng ghép phức hợp.
- Khối lượng tịnh gói: 19 g.
- Thành phẩm được đóng gói trong bịch chất liệu màng ghép phức hợp theo quy cách: 24 gói x 19 g, 40 gói x 19 g

6. Quy trình sản xuất (có thuyết minh chi tiết quy trình sản xuất): Phụ lục 1.

7. Nội dung ghi nhãn:

7.1. Tên sản phẩm:

CÀ PHÊ HÒA TAN 3 TRONG 1 - WAKE-UP CAFÉ SÀI GÒN

7.2. Thành phần:

Thành phần: Bột kem thực vật (41 %) (glucose syrup, dầu thực vật, chất ổn định (340ii, 451i, 452i), protein sữa, chất nhũ hóa (471, 472e), chất chống đông vón (551), tinh bột biến tính (1450), muối, màu thực phẩm (160ai)); đường; maltodextrin; cà phê hòa tan (5 %); màu thực phẩm (150a); hương tự nhiên, giống tự nhiên, tổng hợp và nhân tạo sử dụng trong thực phẩm; muối; bột ca cao; chất tạo ngọt tổng hợp (950).

7.3. Khối lượng tịnh:

Trên gói: Khối lượng tịnh: 19 g

Trên bịch: Khối lượng tịnh: 456 g (24 gói x 19 g), 760 g (40 gói x 19 g)

7.4. Hướng dẫn sử dụng và bảo quản:

Hướng dẫn sử dụng:

Trên bịch 40 gói x 19 g:

- Mới
- ĐẬM VỊ SỮA*
- THƠM CÀ PHÊ
- thơm ngát ngậy, tươi tỉnh cả ngày!
- Cà phê hòa tan 3 trong 1 WAKE-UP CAFÉ SÀI GÒN mới, được làm từ những hạt cà phê đậm mùi thơm, kết hợp hài hòa giữa vị cà phê và vị sữa, cho bạn thưởng thức ly cà phê thơm đến ngát ngậy để tinh thần luôn tươi tỉnh và làm thật tốt những việc quan trọng trong ngày.
- Sản phẩm chứa nguyên liệu có nguồn gốc từ sữa.
- TIẾT KIỆM 6 000 đ **

(*): Vị sữa từ bột kem thực vật.

(**): Tiết kiệm 6 000 đồng so với bịch 24 gói.

8. Xuất xứ và thương nhân chịu trách nhiệm về chất lượng hàng hóa:

8.1. Xuất xứ:

Sản xuất tại:

Công ty Cổ phần Vinacafé Biên Hòa

Khu công nghiệp Biên Hòa 1, phường An Bình, thành phố Biên Hòa, tỉnh Đồng Nai, Việt Nam

8.2. Thương nhân chịu trách nhiệm về tính phù hợp của sản phẩm, kiểm soát chất lượng và giám sát định kỳ theo đúng hồ sơ đã công bố trước cơ quan nhà nước:

Công ty Cổ phần Vinacafé Biên Hòa

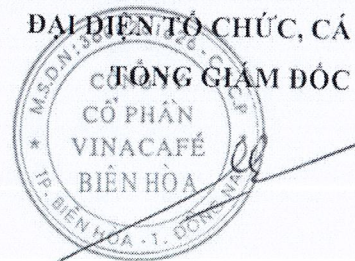
Địa chỉ: Khu công nghiệp Biên Hòa 1, phường An Bình, thành phố Biên Hòa, tỉnh Đồng Nai, Việt Nam

Điện thoại: (061) 383 6554

Fax: (061) 383 6108

Biên Hòa, ngày 09 tháng 05 năm 2016

ĐẠI DIỆN TỔ CHỨC, CÁ NHÂN



NGUYỄN TÂN KỶ

Tên tổ chức, cá nhân: Công ty Cổ phần Vinacafé Biên Hòa

Địa chỉ: Khu công nghiệp Biên Hòa 1, phường An Bình, thành phố Biên Hòa, tỉnh Đồng Nai, Việt Nam

KẾ HOẠCH GIÁM SÁT ĐỊNH KỲ

Sản phẩm: CÀ PHÊ HÒA TAN 3 TRONG 1 - WAKE-UP CAFÉ SÀI GÒN

TT	Đang áp dụng hệ thống quản lý tiên tiến (HACCP, GMP, ISO...)	Kiểm nghiệm định kỳ (số lần/năm)	Công bố lại (tháng/năm)
(1)	ISO 9001:2008	2 lần/năm	3 năm kể từ ngày ký giấy xác nhận công bố phù hợp quy định an toàn thực phẩm

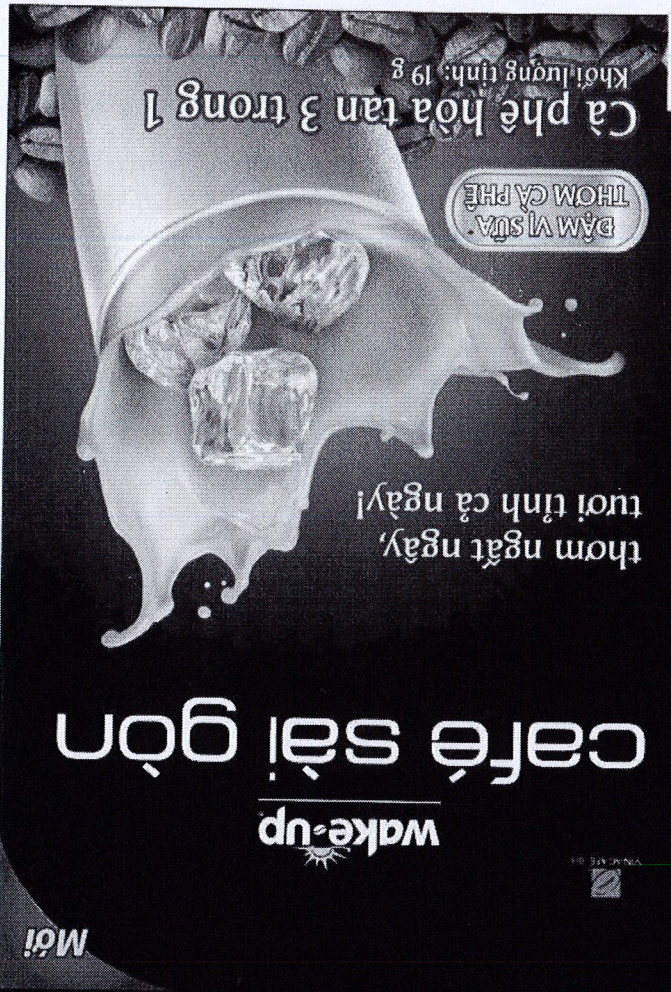
Biên Hòa, ngày 09 tháng 05 năm 2016

ĐẠI DIỆN TỔ CHỨC, CÁ NHÂN
TỔNG GIÁM ĐỐC



NGUYỄN TÂN KỶ

Y N F A W



Cà phê hòa tan 3 trong 1
 Khối lượng tịnh: 19 g

ĐẶM VI SỮA THƠM CÀ PHÊ

thơm ngát ngay,
 tươi tỉnh cả ngày!

café sài gòn

wake-up

Mới



wake-up

café sài gòn

HƯỚNG DẪN SỬ DỤNG:



thơm ngát ngay,
 tươi tỉnh cả ngày!

Để có ly cà phê ngon nhất

Uống nóng: Hòa tan mỗi gói sản phẩm với khoảng 70 ml nước nóng, khuấy đều và thưởng thức.

Uống lạnh: Hòa tan 2 gói sản phẩm với khoảng 50 ml nước nóng, khuấy đều, cho thêm đá và thưởng thức.

Tùy chỉnh lượng gói (theo lượng nước) theo sở thích cà phê đậm nhạt của bạn.

THÀNH PHẦN: Bột kem thực vật (41.9g), glucose syrup, dầu thực vật, chất ổn định (340); 451; 452); protein bột, chất nhũ hóa (471; 472); chất chống đông vón (651); tinh bột biến tính (1450); muối; màu thực phẩm (160a); đường; makodextrin; cà phê hòa tan (5.9g); màu thực phẩm (150a); hương tự nhiên; gừng tự nhiên; tổng hợp và nhân tạo sử dụng trong thực phẩm; muối bột cao; chất tạo ngọt tổng hợp (950).

Sản phẩm chứa nguyên liệu có nguồn gốc từ sữa.

(*): Vi sữa từ bột kem thực vật.

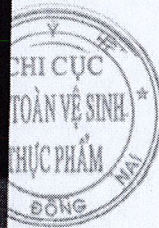
Hướng dẫn bảo quản: Bảo quản nơi khô ráo, thoáng mát, tránh để gần hóa chất và sản phẩm có mùi mạnh.

CHỈ TIÊU CHẤT LƯỢNG CHỦ YẾU: Độ ẩm không quá 5%, hàm lượng caffeine tối thiểu 0,18%.

H SX: xem trên bao bì

Sử dụng hết nhất trước: 18 tháng kể từ H SX

Sản phẩm chính: 19g x 100 gói
Công ty Cổ phần Vinacafé Biên Hòa
 Khu công nghiệp Biên Hòa 1, phường An Bình, thành phố Biên Hòa,
 tỉnh Đồng Nai, Việt Nam
 Số điện thoại: 1800 6068
 Sản xuất theo FCCS



Mới

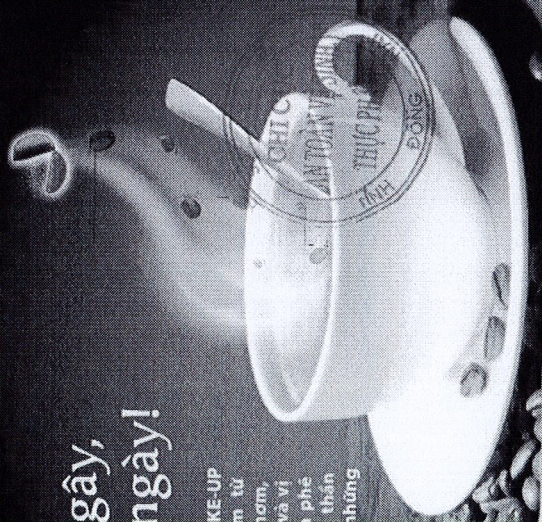


wake-up

café sài gòn

thơm ngắt ngày, tươi tỉnh cả ngày!

Cà phê hòa tan 3 trong 1 WAKE-UP CAFÉ SÀI GÒN mới, được làm từ những hạt cà phê đậm mùi thơm, kết hợp hài hòa giữa vị cà phê và vị sữa, cho bạn thưởng thức ly cà phê thơm đến ngắt ngày để tỉnh thần luôn tươi tỉnh và làm thật tốt những việc quan trọng trong ngày.



HƯỚNG DẪN SỬ DỤNG:

Đặc biệt cà phê ngon như

Uống nóng:

Cho vào một thìa cà phê vào cốc, với 100ml

nước nóng (nóng khoảng 80°C) khuấy đều và thưởng

thức.

Uống lạnh:

Cho vào một thìa cà phê vào cốc, với 100ml

nước lạnh (khoảng 10°C) khuấy đều và thưởng thức.

Lưu ý: Chỉ sử dụng với nước sạch hoặc nước máy

đã qua xử lý hoặc đun sôi trước khi sử dụng.

Thưởng thức cà phê đậm chất của bạn.

THÀNH PHẦN:

200 kcal thực chất / 100g, 45,2% nước, 48,8% chất khô.

Đặc biệt cà phê ngon như

chế độ dinh dưỡng: 100g bột cà phê chứa 4,0g protein,

10,0g chất béo, 75,0g carbohydrate và 4,0g chất xơ.

100g bột cà phê chứa 10,0g năng lượng và 4,0g chất xơ.

100g bột cà phê chứa 10,0g năng lượng và 4,0g chất xơ.

Sản phẩm chứa natri và kali có nguồn gốc tự nhiên.

100g bột cà phê chứa 10,0g năng lượng và 4,0g chất xơ.

100g bột cà phê chứa 10,0g năng lượng và 4,0g chất xơ.

100g bột cà phê chứa 10,0g năng lượng và 4,0g chất xơ.

100g bột cà phê chứa 10,0g năng lượng và 4,0g chất xơ.

100g bột cà phê chứa 10,0g năng lượng và 4,0g chất xơ.

100g bột cà phê chứa 10,0g năng lượng và 4,0g chất xơ.

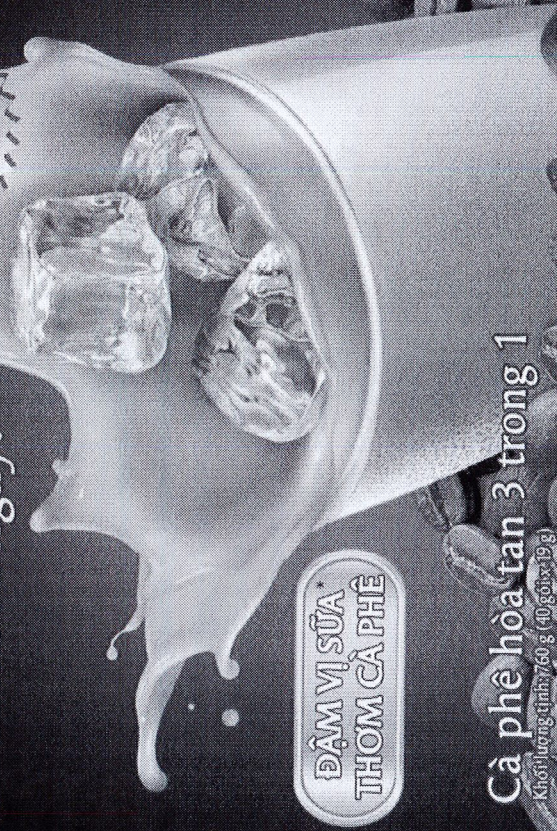
Mới



wake-up

café sài gòn

thơm ngắt ngày, tươi tỉnh cả ngày!



ĐẬM VỊ SỮA
THƠM CÀ PHÊ

Cà phê hòa tan 3 trong 1
Khối lượng tịnh: 750 g (40 gói x 19 g)

